



HET WANTIJ  
STADSWERVEN



48 APPARTEMENTEN EN 12 STADSWONINGEN





W  
HET WANTIJ  
STADSWERVEN

DE STEM VAN HET WATER WORDT  
HIER INDERDAAD NOG GEHOORD.

WAAR EENS DE GETIJDEN KOLKTEN,  
KLINKNAGELS KLONKEN EN MANNEN  
VAN STAAL DE WERVEN BEVOLKTEN,  
STROMEN NU NIEUWE BEWONERS TOE.

UIT EEN AMBACHTELIJK VERLEDEN  
GROEIT EEN NIEUW EN KLEURRIJK HEDEN.  
STADSWERVEN WENDT DE STEVEN  
NAAR PRETTIG LEVEN.

VRIJ NAAR MARSMAN 'DENKEND AAN HOLLAND'



# W

## HET WANTIJ

STADSWERVEN

### WONEN OP DE PUNT VAN HET MOOISTE STUKJE DORDT

Stadswerven krijgt steeds meer vorm. Het vroegere havengebied van Dordt is in enkele jaren tijd een woongebied geworden. Maar het mooiste moet nog komen: de ontwikkeling van de punt. Hier, op de kop van Stadswerven, is Het Wantij het eerste project van een drieluik. Een schitterend project van 48 appartementen en 12 stadswoningen, gelegen aan het water.

Ooit was deze locatie het domein van scheepsbouwers en fabrieksarbeiders. De scheepswerven gaven de stad aanzien. Net zoals Stadswerven Dordt weer allure geeft. Nu als eigentijdse locatie om te wonen, maar nog altijd met diezelfde historische sfeer. Stadswerven voelt stoer, onverzettelijk, robuust.

Met het project Het Wantij lijkt het alsof de geschiedenis zich weer herhaalt. Het appartementengebouw aan het water, met z'n rood antraciet, licht glanzende baksteen, refereert naar de wereld van pakhuizen en havengebouwen. Straks volgepakt met woonplezier.

Het Wantij is de eerste van de drie ontwikkelingen op de punt van het schiereiland. Elders op Stadswerven komen in de toekomst nog enkele ontwikkelingen. En met de op handen zijnde realisatie van de jachthaven blijft het maritieme gevoel van Stadswerven voor altijd bestaan. De verbinding met het verleden is er ook nog op een andere manier. De nieuwe brug verbindt het 'nieuwe' Dordt met het 'oude', de historische binnenstad. Dat maakt wonen op Stadswerven tot een unieke ervaring.

GEZICHT OVER HET PLEIN EN HET WANTIJ





DORDRECHT E.O.

VAN HISTORISCH  
CENTRUM TOT DE  
BIESBOSCH, DORDT  
HEEFT HET ALLEMAAL



#### MONUMENTENSTAD, MAAR OOK MODERNE STAD

Honderden gemeentelijke monumenten telt de oudste stad van Nederland. Daarmee heeft de binnenstad van Dordrecht nog altijd z'n karakter behouden. Rondwalen door de nauwe straatjes en steegjes voelt als een reis terug in de tijd. Een geschiedenisles in het echt.

Maar Dordt is ook een stad van nu. Compleet met het voorzieningenaanbod dat bij een plaats van 120.000 inwoners hoort. Winkels bijvoorbeeld, sport- en andere verenigingen, onderwijsmogelijkheden, medische voorzieningen. Het is er in Dordt - of het is er in alle gevallen bij de in de buurt. Want ook dát mag gerust een pluspunt van wonen in de stad worden genoemd: de plezierige bereikbaarheid. Snelwegen A15 en A16 zijn de verbindingroutes naar alle vier de windstreken. En rondom Dordt is het groen. Het groen van de Biesbosch, de Hoeksche Waard en de Alblasserwaard.





## HET PLAN



### EEN PROJECT MET TWEE GEZICHTEN

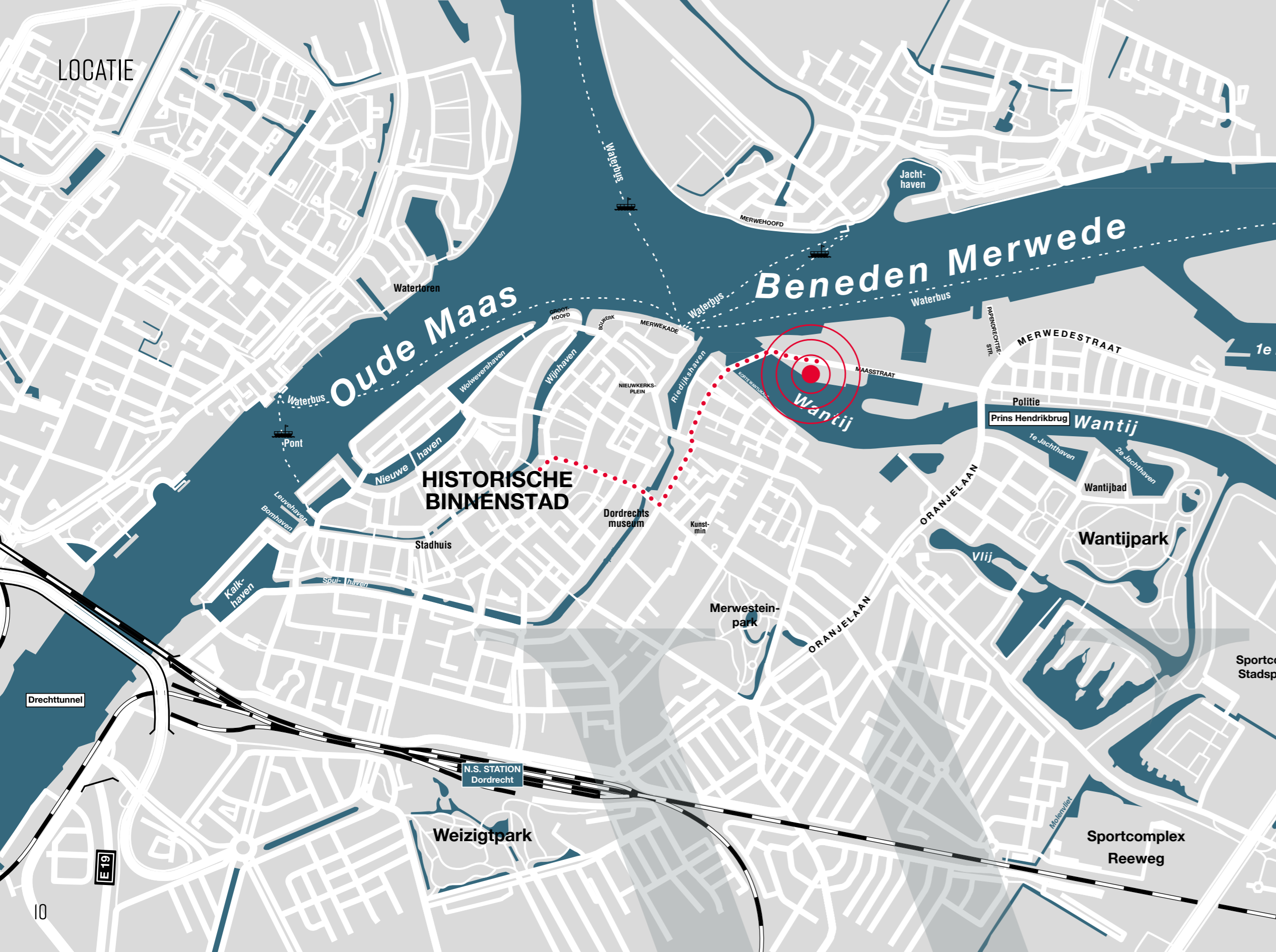
Brutaal, met de kop in de wind. Zo staat Het Wantij straks aan het gelijknamige water. De gevel van metselwerk, met een rood-antraciet steen, geeft het gebouw iets onverzettelijks. Alsof het er al eeuwen staat. En dat beeld is bewust door de architecten gecreëerd: inspiratiebron voor het ontwerp waren de pakhuizen die Dordt ooit tot zo'n florierende stad maakten.

Het plan bestaat uit twee delen: de 48 appartementen in verschillende typen aan de waterkant en de 12 stadswoningen aan de 'landzijde'. De appartementen zijn verdeeld over vijf woonlagen, aan het toekomstige plein waar commerciële- en/of horecaruimte(s) zijn gepland. Eén centrale entree aan de Werf van de Biesbosch is de toegang tot het gebouw. Daarachter zijn de liften en de trappenhuizen naar de appartementen te vinden.

Centraal in het plan ligt de groene binnentuin waarop alle appartementen en stadswoningen op uitkijken. Een prettige groene plek waar bewoners elkaar kunnen ontmoeten. De stadswoningen hebben ieder een eigen voordeur aan de straatzijde en/of aan de binnentuin.







# W

## HET WANTIJ

### STADSWERVEN

**DE DORDTSE COCKTAIL: HISTORIE, WATER EN CULTUUR**  
 Zet de stad gerust in het rijtje van Delft, Leiden, Maastricht, Amsterdam en Haarlem: steden in Nederland waar het centrum niet is overwoerd door nieuwbouw. Ook Dordrecht is zo'n stad. Die historie samen met het vele water en een flinke portie cultuur maken Dordt tot een stad met aantrekkingskracht.

Natuurlijk ontleent Dordt haar status vooral aan de historische binnenstad. De Varkenmarkt. De Tolbrug. De Vleeshouwerstraat: de oorspronkelijke functies zijn door de eeuwen heen vervaagd, maar de sfeer van toen hangt er nog.

Vanaf het Wantij heb je een directe verbinding met hartje Dordt. Wat gaan we doen vandaag? Shoppen in de Voorstraat, de Vriesestraat, het Bagijnhof of de Grote Spuistraat? Variatie genoeg: je hebt er de bekende logo's op de gevels, maar ook vele speciaalzaakjes.

Het Kunstrandje Dordt trekt jaarlijks veel bezoekers, langs kunst- en curiosa-winkels, antiquariaten en musea. Dordt is ook de stad van de evenementen, van de Dordtse Boekenmarkt en Wantijpop tot de Kerstmarkt. En voor wie graag een pauze wil inlassen, is er een overweldigend horeca-aanbod. Van restaurants met keukens van ver weg tot en met terrassen dichtbij het water.



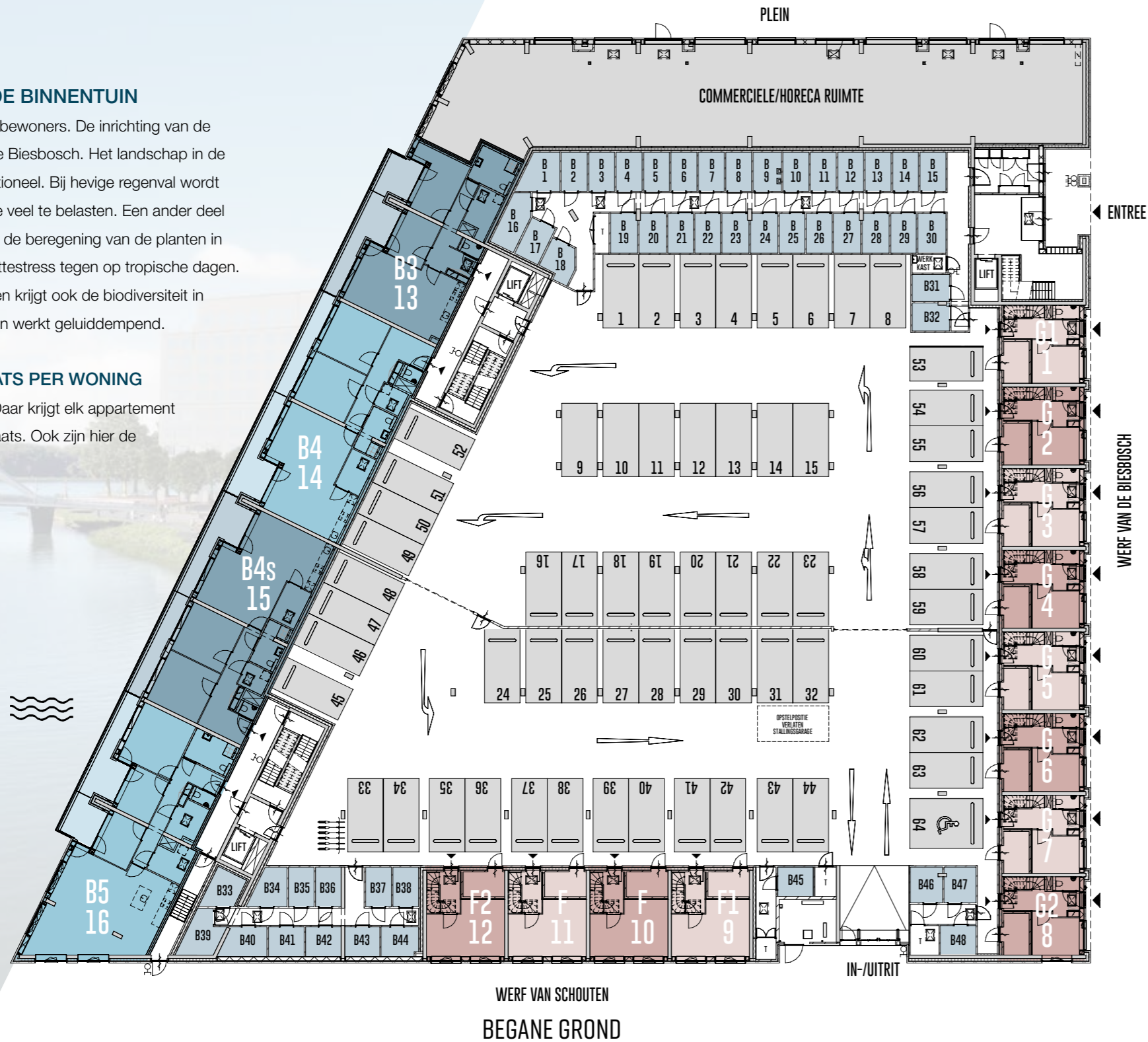


## SFEERVOL EN FUNCTIONEEL: DE BINNENTUIN

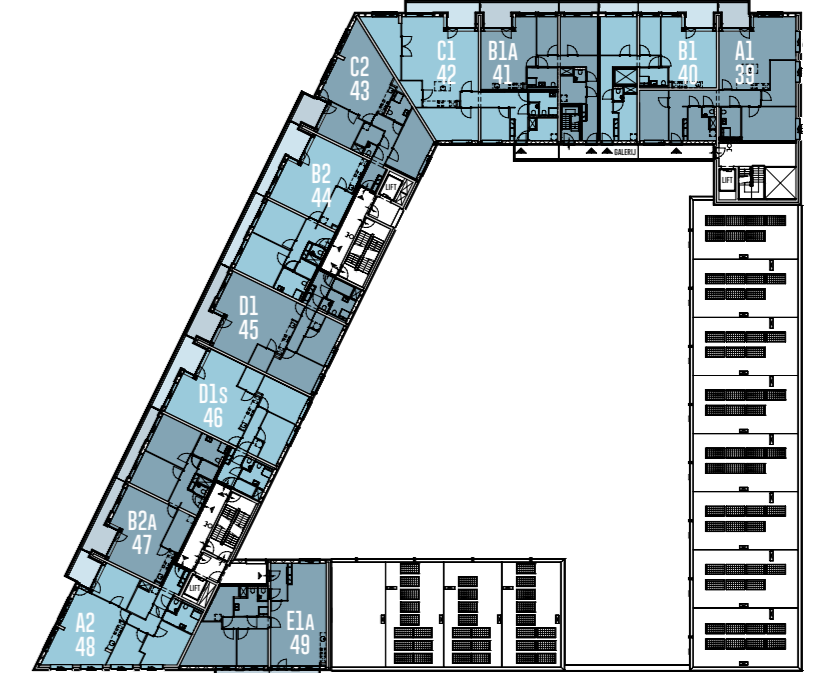
De binnentuin is een groene oase voor alle bewoners. De inrichting van de tuin is geïnspireerd op de begroeiing van de Biesbosch. Het landschap in de tuin is niet alleen mooi, maar ook heel functioneel. Bij hevige regenval wordt het water vastgehouden om het riool niet te veel te belasten. Een ander deel van het hemelwater wordt hergebruikt voor de beregning van de planten in de tuin. De veelheid van natuur gaat ook hittestress tegen op tropische dagen. En door veel variatie in groen aan te brengen krijgt ook de biodiversiteit in de stad een boost. Nog een voordeel: groen werkt geluiddempend.

## GERESERVEERDE STALLINGSPLAATS PER WONING

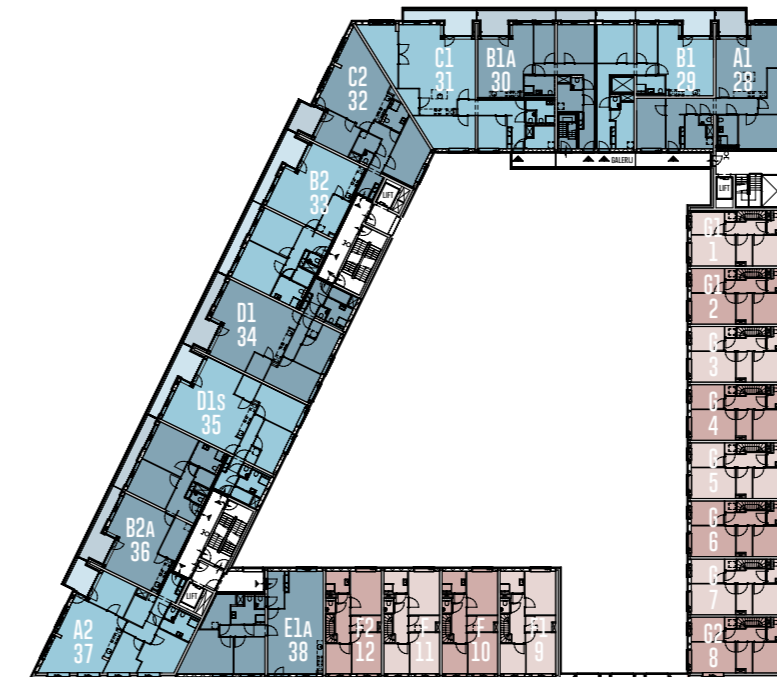
De tuin is letterlijk het dak van de garage. Daar krijgt elk appartement en elke stadswoning een gereserveerde plaats. Ook zijn hier de bergingen voor alle woningen gesitueerd.



EERSTE VERDIEPING



DERDE VERDIEPING



TWEDE VERDIEPING



VIERDE VERDIEPING





## 48 DRIE- EN VIER KAMERAPPARTEMENTEN

### KIES UIT 48 DRIE- EN VIERKAMERAPPARTEMENTEN

Graag wonen in een stukje van de Dordtse historie? Zet koers naar Het Wantij. 'Aan boord' van het project zijn 48 appartementen, in meerdere typen. En dan is het aan u hoeveel kamers u graag wilt, welke oppervlakte aansluit bij uw woonwensen en vooral: waar u graag op uitkijkt en vanaf welke etage.

De 48 appartementen hebben voor het merendeel drie kamers, een aantal appartementen heeft er vier. Daar horen flinke woonoppervlaktes bij: minimaal 84 vierkante meter, oplopend naar ca. 130. Bij elk appartement hoort een buitenruimte: een balkon of zelfs een terras. Zowel vanaf uw buitenruimte als van binnen is het uitzicht prachtig. Afhankelijk van het appartement van uw voorkeur kijkt u uit over het Wantij, Dordt of het plein.

Natuurlijk gaan historie en toekomst hier hand in hand: het project is berekend op een duurzame energievoorziening. Het Wantij krijgt energielabel A++, wat staat voor bijna energieneutraal. Wat u daarvan merkt is een heel lage energierekening. Plus een maximaal wooncomfort, dankzij vloerverwarming. Uw appartement of uw stadswoning wordt opgeleverd inclusief een keuken en sanitair.



## APPARTEMENT TYPE A1 BWNRS 17, 28, 39 EN 50

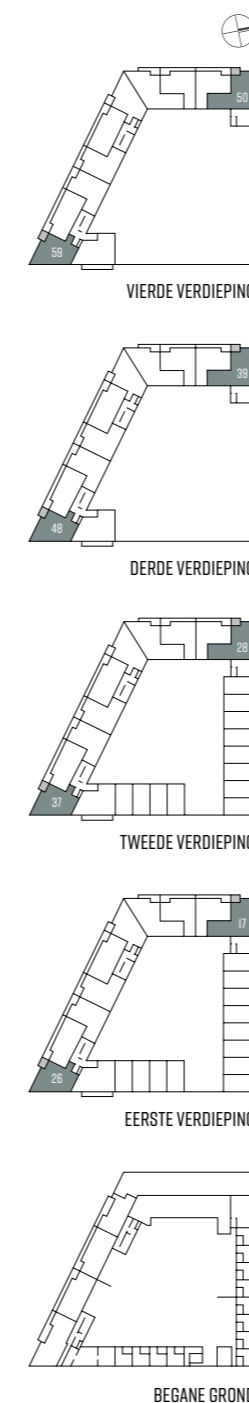
### KENMERKEN

- Woonoppervlakte van ca. 125 m<sup>2</sup>
- Gelegen op de eerste t/m vierde verdieping
- Woonkamer met open keuken
- Compleet ingerichte keuken
- Drie slaapkamers
- Badkamer
- Technische ruimte / bergruimte
- Balkon/terras van ca. 8 m<sup>2</sup> op het westen
- Separate berging en parkeerplaats in de stallingsgarage



EERSTE T/M VIERDE VERDIEPING

### SCHAAL 1:75



## APPARTEMENT TYPE A2 BWNRS 26, 37, 48 EN 59

### KENMERKEN

- Woonoppervlakte van ca. 107 m<sup>2</sup>
- Gelegen op de eerste t/m vierde verdieping
- Woonkamer met open keuken
- Compleet ingerichte keuken
- Drie slaapkamers
- Badkamer
- Technische ruimte / bergruimte
- Balkon/terras van ca. 8 m<sup>2</sup> op het zuiden
- Direct aan het water gelegen
- Separate berging en parkeerplaats in de stallingsgarage



EERSTE T/M VIERDE VERDIEPING



APPARTEMENT TYPE BI  
BWNRS 18, 29, 40 EN 51

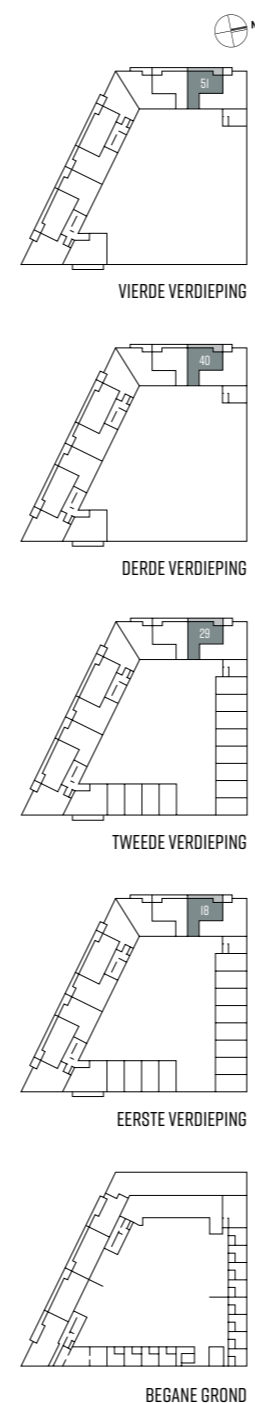


EERSTE T/M VIERDE VERDIEPING

KENMERKEN

- Woonoppervlakte van ca. 88 m<sup>2</sup>
- Gelegen op de eerste t/m vierde verdieping
- Woonkamer met open keuken
- Compleet ingerichte keuken
- Twee slaapkamers
- Badkamer
- Technische ruimte / bergruimte
- Balkon/terras van ca. 18 m<sup>2</sup> op het westen
- Separate berging en parkeerplaats in de stallingsgarage

SCHAAL 1:75



VOGELVLUCHT IMPRESSIE

HET WANTIJ  
STADSWERVEN

IN ONTWIKKELING

IN ONTWIKKELING

WATER BIJ HET ONTBIJT, DE LUNCH  
OF HET DINER. WAT EEN UITZICHT  
HEEFT U ELK MOMENT VAN DE DAG.





GETOOND MET OPTIONEEL KOOKEILAND

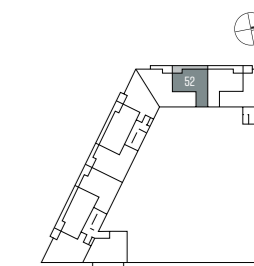
SCHAAL 1:75



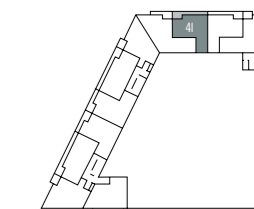
**KENMERKEN**

- Woonoppervlakte van ca. 86 m<sup>2</sup>
- Gelegen op de eerste t/m vierde verdieping
- Woonkamer met open keuken
- Compleet ingerichte keuken
- Twee slaapkamers
- Badkamer
- Technische ruimte / bergruimte
- Balkon/terras van ca. 18 m<sup>2</sup> op het westen
- Separate berging en parkeerplaats in de stallingsgarage

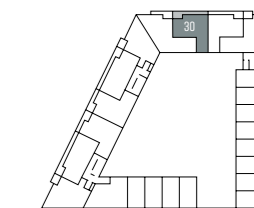
EERSTE T/M VIERDE VERDIEPING



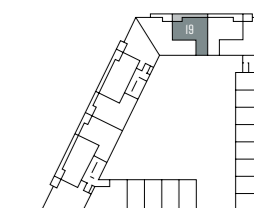
VIERDE VERDIEPING



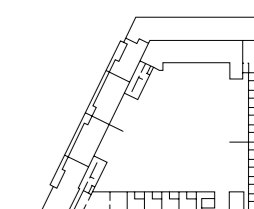
DERDE VERDIEPING



TWEDE VERDIEPING



EERSTE VERDIEPING



BEGANE GROND

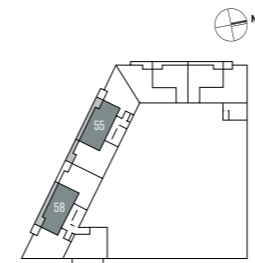


APPARTEMENT TYPE B2 EN B2A  
 BWNRS 22, 33, 44 EN 55  
 GESPIEGELD BWNRS 25, 36, 47 EN 58

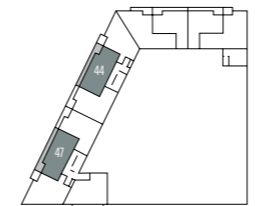
KENMERKEN

- Woonoppervlakte van ca. 107 m<sup>2</sup>
- Gelegen op de eerste t/m vierde verdieping
- Woonkamer met open keuken
- Compleet ingerichte keuken
- Twee slaapkamers
- Badkamer
- Technische ruimte / bergruimte
- Balkon/terras van ca. 23 m<sup>2</sup> op het zuiden
- Direct aan het water gelegen
- Separate berging en parkeerplaats in de stallingsgarage

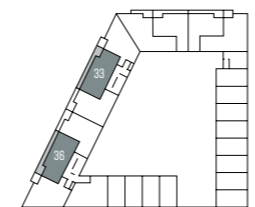
SCHAAL 1:75



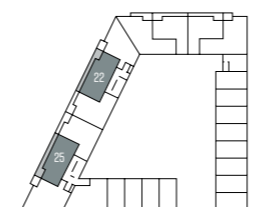
VIERDE VERDIEPING



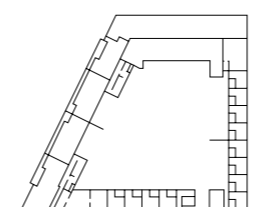
DERDE VERDIEPING



TWEDE VERDIEPING



EERSTE VERDIEPING



BEGANE GROND



EERSTE T/M VIERDE VERDIEPING

GROENE BINNENTUIN VOOR BEWONERS

DE BIESBOSCH ALS ACHTERTUIN

Goed, het is misschien iets dat alleen een geofend bioloog zou herkennen: de beplanting in de binnentuin van Het Wantij is familie van die in de Biesbosch. Wat u vooral ervaart, is weelderig groen. Een oase van rust. En natuur in allerlei kleurschakeringen. Hier komt u op adem na een drukke dag. Hier maakt u een praatje met de burens. En hier voelt het alsof de stad ver weg is. En de Biesbosch dichtbij.

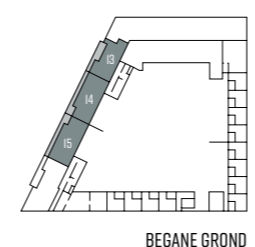
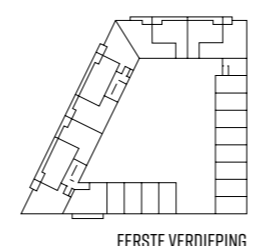
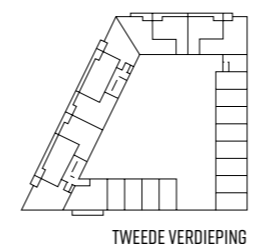
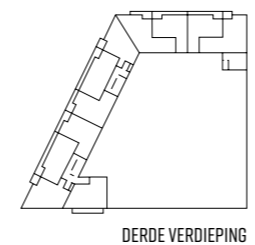
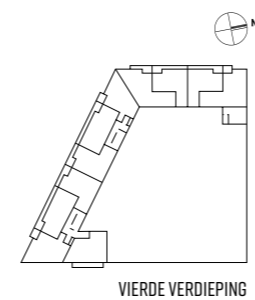




## APPARTEMENT TYPE B3 BWRN I3

### KENMERKEN

- Woonoppervlakte van ca. 84 m<sup>2</sup>
- Gelegen op de begane grond
- Woonkamer met open keuken
- Compleet ingerichte keuken
- Twee slaapkamers
- Badkamer
- Technische ruimte / bergruimte
- Balkon/terras van ca. 21 m<sup>2</sup> op het zuiden
- Direct aan het water gelegen
- Separate berging en parkeerplaats in de stallingsgarage



## SCHAAL 1:75

### KENMERKEN

- Woonoppervlakte van ca. 106 m<sup>2</sup>
- Gelegen op de begane grond
- Woonkamer met open keuken
- Compleet ingerichte keuken
- Twee slaapkamers
- Badkamer
- Technische ruimte / bergruimte
- Balkon/terras van ca. 22 m<sup>2</sup> op het zuiden
- Separate berging en parkeerplaats in de stallingsgarage



## APPARTEMENT TYPE B4 EN B4s BWRN I4 - GESPIEGELD BWRN I5



## INTERIEUR IMPRESSIE TYPE B5

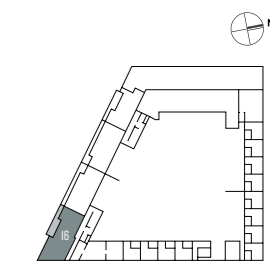


SCHAAL 1:75

### KENMERKEN

- Woonoppervlakte van ca. 125 m<sup>2</sup>
- Gelegen op de begane grond
- Woonkamer met open keuken
- Compleet ingerichte keuken
- Drie slaapkamers
- Badkamer
- Technische ruimte / bergruimte
- Ruim balkon/terras van ca. 21 m<sup>2</sup> op het zuiden
- Direct aan het water gelegen
- Separate berging en parkeerplaats in de stallingsgarage

## APPARTEMENT TYPE B5 BWR 16



BEGANE GROND



BEGANE GROND



APPARTEMENT TYPE C1  
BWNRS 20, 31, 42 EN 53

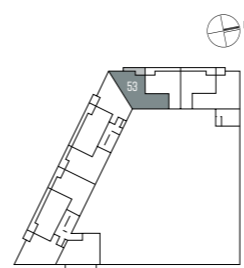
SCHAAL 1:75



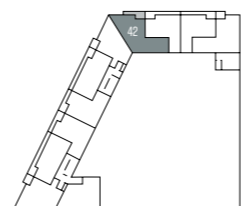
KENMERKEN

- Woonoppervlakte van ca. 129 m<sup>2</sup>
- Gelegen op de eerste t/m vierde verdieping
- Woonkamer met open keuken
- Compleet ingerichte keuken
- Twee slaapkamers
- Badkamer
- Technische ruimte / bergruimte
- Balkon/terras van ca. 13 m<sup>2</sup> op het westen
- Separate berging en parkeerplaats in de stallingsgarage

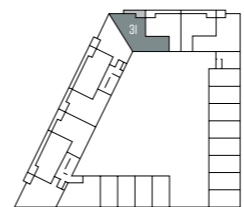
EERSTE T/M VIERDE VERDIEPING



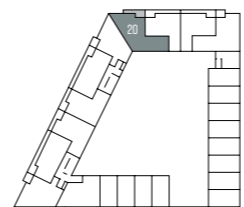
VIERDE VERDIEPING



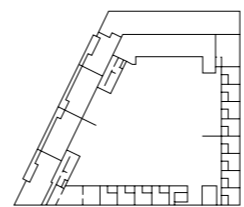
DERDE VERDIEPING



TWEEDE VERDIEPING



EERSTE VERDIEPING



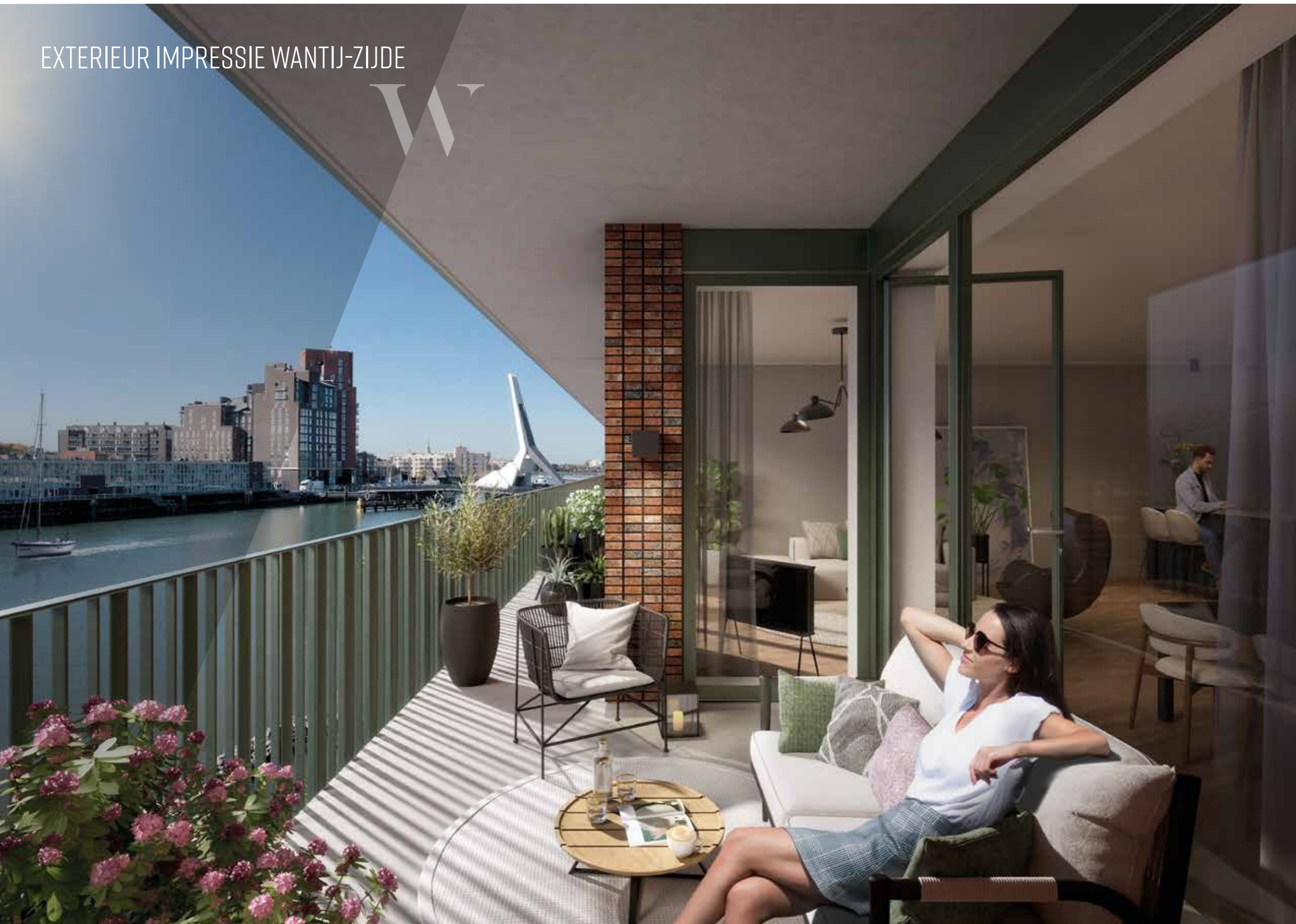
BEGANE GROND

INTERIEUR IMPRESSIE TYPE C1





EXTERIEUR IMPRESSIE WANTIJ-ZIJDE



SCHAAL 1:75

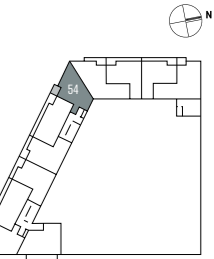


EERSTE T/M VIERDE VERDIEPING

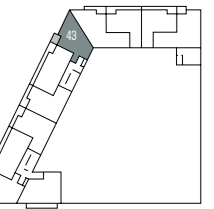
**KENMERKEN**

- Woonoppervlakte van ca. 95 m<sup>2</sup>
- Gelegen op de eerste t/m vierde verdieping
- Woonkamer met open keuken
- Compleet ingerichte keuken
- Twee slaapkamers
- Badkamer
- Technische ruimte / bergruimte
- Balkon/terras van ca. 8 m<sup>2</sup> op het zuiden
- Direct aan het water gelegen
- Separate berging en parkeerplaats in de stallingsgarage

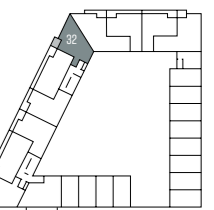
**APPARTEMENT TYPE C2**  
BWNRS 21, 32, 43 EN 54



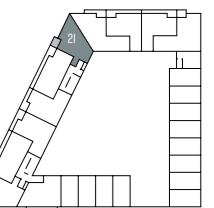
VIERDE VERDIEPING



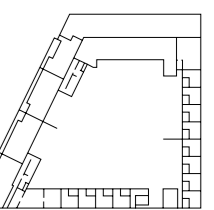
DERDE VERDIEPING



TWEDE VERDIEPING



EERSTE VERDIEPING



BEGANE GROND



APPARTEMENT TYPE DIA, DIAS, DI EN DIS  
BWNRS 23, 34, 45 EN 56 - GESPIEGELD BWNRS 24, 35, 46 EN 57

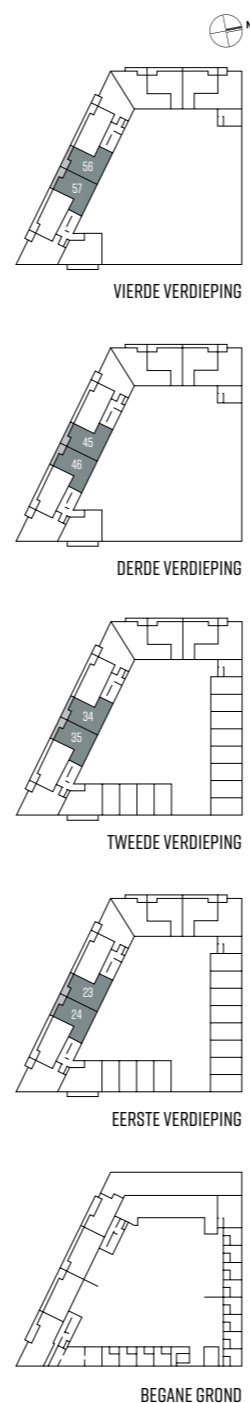


DIA EN DIA(S) EERSTE VERDIEPING - DI EN DIS TWEDE T/M VIERDE VERDIEPING

KENMERKEN

- Woonoppervlakte van ca. 104 m<sup>2</sup>
- Gelegen op de eerste t/m vierde verdieping
- Woonkamer met open keuken (getoond met optioneel kookeiland)
- Compleet ingerichte keuken
- Twee slaapkamers
- Badkamer
- Technische ruimte / bergruimte
- Balkon/terras van ca. 13 m<sup>2</sup> op het zuiden
- Direct aan het water gelegen
- Separate berging en parkeerplaats in de stallinggarage

SCHAAL 1:75



INTERIEUR IMPRESSIE TYPE DI EN DI(S)





## INTERIEUR IMPRESSIE TYPE E1A



SCHAAL 1:75

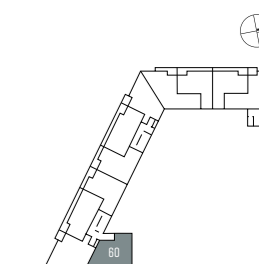
### KENMERKEN

- Woonoppervlakte van ca. 101 m<sup>2</sup>
- Gelegen op de eerste t/m vierde verdieping
- Woonkamer met open keuken (getoond met optioneel kookeiland)
- Compleet ingerichte keuken
- Twee slaapkamers
- Badkamer
- Technische ruimte / bergruimte
- Balkon/terras van ca. 12 m<sup>2</sup> op het westen
- Separate berging en parkeerplaats in de stallingsgarage

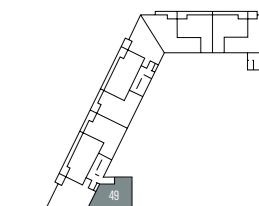


EERSTE T/M VIERDE VERDIEPING

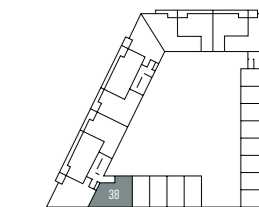
## APPARTEMENT TYPE E1A BWNRS 27, 38, 49 EN 60



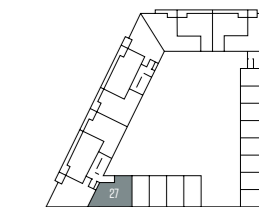
VIERDE VERDIEPING



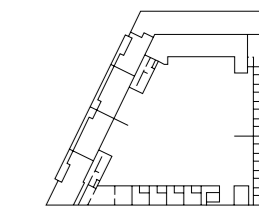
DERDE VERDIEPING



TWEDE VERDIEPING



EERSTE VERDIEPING



BEGANE GROND



EXTERIEUR IMPRESSIE WERF VAN SCHOUTEN



EXTERIEUR IMPRESSIE STADSWONINGEN







## 12 DRIELAAGSE STADSWONINGEN

### VEEL RUIMTE IN ELK VAN DE 12 DRIELAAGSE STADSWONINGEN

Stoer. En toch ook weer stijlvol, met hun robuuste vormgeving. Als er drie woorden zijn om de stadswoningen van Het Wantij te typeren, zijn die het.

De stadswoningen zijn er in twee varianten en verschillen iets van elkaar.

Acht woningen type G met hoofdentree op begane grond niveau aan de Werf van de Biesbosch. Vier woningen type F met een hoofdentree aan de binnentuin liggen aan de Werf van Schouten. Qua indeling zijn er kleine verschillen tussen de woningen op de begane grond en eerste verdieping.

Het zijn niet alleen echte stadswoningen om te zien, ook qua ruimte: ca. 131 of 137 m<sup>2</sup>.

U heeft er de woon- eetkamer en de keuken op de eerste verdieping. Beneden heeft u naast de entree een praktische werkkamer of thuishok tot uw beschikking. Ook heeft u hier het gemak van een interne berging, bijvoorbeeld voor de fietsen.

Uw woonkamer sluit direct aan op het gunstig op de zon gelegen terras, dat - met een afscheiding voor uw privacy- doorloopt in de groene daktuin. De derde laag is dan het decor voor drie ruime slaapkamers en de badkamer. Zowel voor de keuken als het sanitair is een basisinrichting inclusief. Standaard is ook vloerverwarming op alle woonlagen. En met energielabel A+++ is zorgen maken over toekomstige energienota's er niet meer bij.



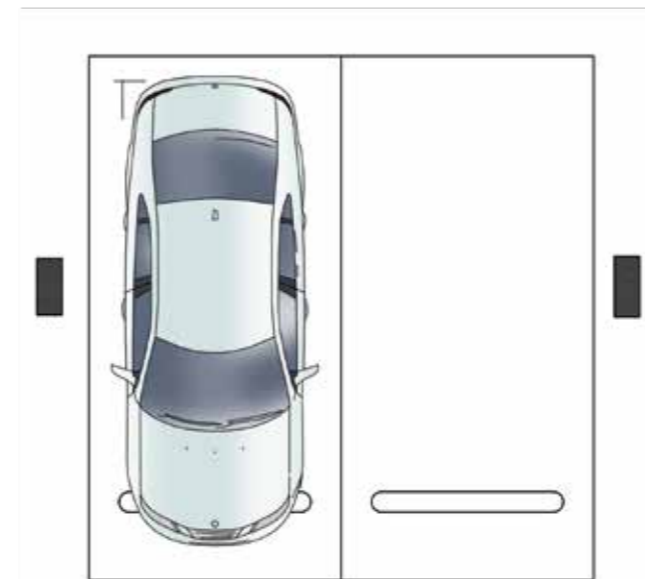
# STADSWONING TYPE G BWNRS I/T/M 8

## KENMERKEN

- Woonoppervlakte van ca. 131 en 133 m<sup>2</sup>
- Woonkamer met open keuken
- Compleet ingerichte keuken
- Vier (slaap)kamers
- Badkamer
- Technische ruimte / bergruimte
- Buitenruimte van ca. 28, ca. 30, ca. 51 of ca. 69 m<sup>2</sup> op het zuiden grenzend aan de binnentuin
- Separate berging en parkeerplaats in de stallingsgarage



SCHAAL 1:75



ENTREE AAN STRAATZIJDE

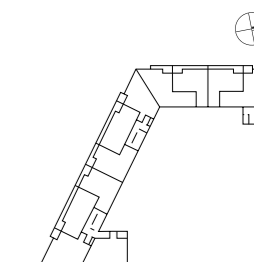
BEGANE GROND



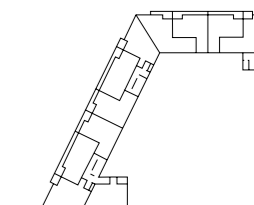
EERSTE VERDIEPING



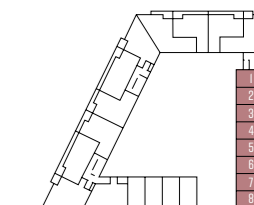
TWEDE VERDIEPING



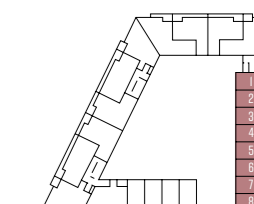
VIERDE VERDIEPING



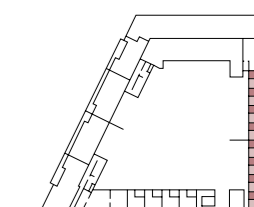
DERDE VERDIEPING



TWEDE VERDIEPING



EERSTE VERDIEPING



BEGANE GROND







# STADSWONING TYPE F

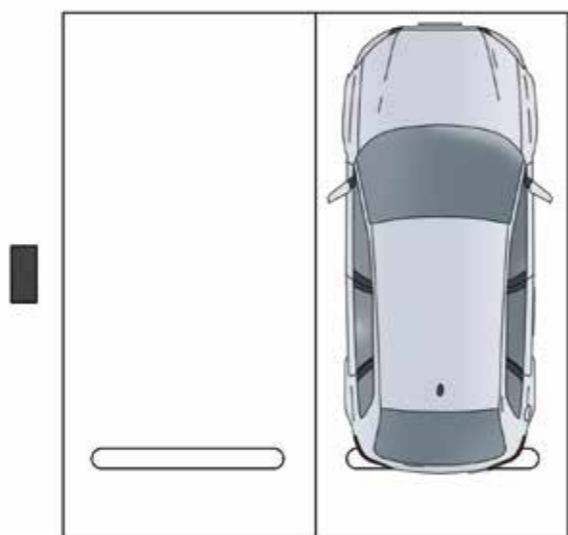
## BWNRS 9, 10, 11 EN 12

### KENMERKEN

- Woonoppervlakte van ca. 137 m<sup>2</sup>
- Woonkamer met open keuken
- Compleet ingerichte keuken
- Vier (slaap)kamers
- Badkamer
- Technische ruimte / bergruimte
- Buitenruimte van ca. 28 m<sup>2</sup> of ca. 30 m<sup>2</sup> op het zuiden grenzend aan de binnentuin
- Separate berging en parkeerplaats in de stallingsgarage



SCHAAL 1:75



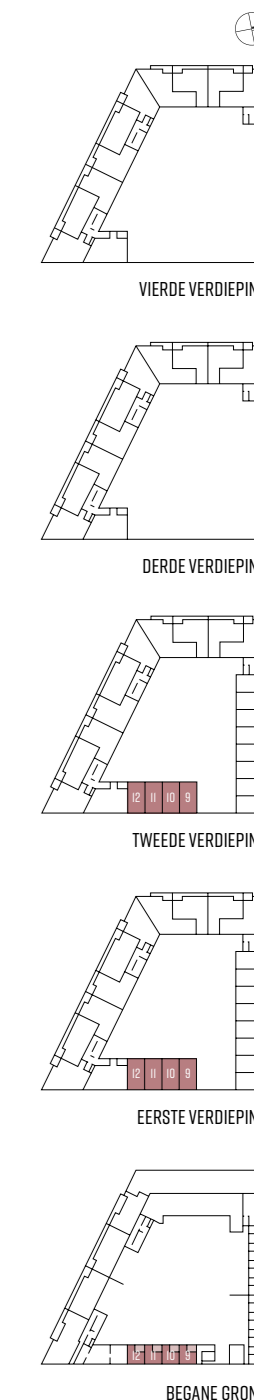
BEGANE GROND



EERSTE VERDIEPING



TWEDE VERDIEPING



VIERDE VERDIEPING

DERDE VERDIEPING

TWEDE VERDIEPING

EERSTE VERDIEPING

BEGANE GROND



TUIN IMPRESSIE



DOORSNEDE

#### STANDAARD AL VEEL RUIMTE

De hiernaast afgebeelde doorsnede impressie van type F geeft een goed beeld van de woningindeling.

Verder verschillen de stadswoningen type F en G iets van elkaar op begane grond en eerste verdieping. Type G heeft b.v. een hoofdentree op begane grond nivo aan de Werf van de Biesbosch. Type F, gelegen aan de Werf van Schouten, heeft een hoofdentree aan de binnentuin.





## HORECARUIMTE

### EXCLUSIEVE EN GEZELLIGE HORECARUIMTE AAN HET PLEIN

De commerciële- en/of horecaruimte is onderdeel van nieuwbouwproject Het Wantij. Deze ruimte bevindt zich onderin de westgevel, direct aan het nieuwe plein en vlakbij het water. In de gevel is veel glas verwerkt wat zorgt voor een open aanblik. Gedurende de zomermaanden wordt het aanzicht verlevendigd door een smal terras langs de gevel, wat een uitnodigende en gezellige ambiance creëert.

Kortom, deze locatie nodigt bewoners van Stadswerven en passanten uit om te genieten van een prachtig uitzicht op het water, Dordrecht en het plein, met als decor de fraaie Prins Clausbrug op de achtergrond. Wat betreft de invulling zijn er verschillende ideeën, variërend van een brasserie-achtig concept of een dagzaak, zoals een lunchroom. De toekomstige invulling van deze ruimte zal in samenspraak met een ondernemer worden uitgewerkt.





# W

## HET WANTIJ

STADSWERVEN

### COMFORTABELE BADKAMER

Alle woningen zijn standaard voorzien van een gebruiksklare badkamer en toiletruimte welke is opgenomen in de koopsom en naar eigen wens uitgebreid of veranderd kan worden.

Het basistegelwerk en sanitair zal voor de één voldoende zijn, een ander zal dit uitbreiden op basis van individuele wensen. U kunt dit sanitair en tegelwerk desgewenst wijzigen in samenspraak met de specialisten van Homestudios. Meer hierover vindt u op volgende pagina's.

Met andere woorden, het staat u vrij om geheel naar eigen wens inmaterialisatie en design uw ideale afwerking te kiezen. Want we realiseren ons dat een ieder graag zijn persoonlijke invulling geeft aan de inrichting van de badkamer en toiletruimte.



# W

## HET WANTIJ

STADSWERVEN

### EEN KEUKEN ZO UNIEK ALS UW EIGEN PERSOONLIJKHEID

Alle woningen zijn standaard voorzien van een compleet ingerichte keuken welke is opgenomen in de koopsom en naar eigen wens uitgebreid of veranderd kan worden.

Een nieuwe keuken kopen is een leuk traject van kijken en kiezen. Van kleuren en materialen. Van informeren en inspireren. Tenslotte moet uw nieuwe keuken garant staan voor jarenlang kook- en woonplezier. Wij stemmen uw keuken tot in de kleinste details af op uw persoonlijke ideeën over ruimte, sfeer, smaak en kookstijl. Zo creëren we samen uw unieke persoonlijke keuken, waarvan u vele jaren plezier zult hebben.

### RUIM 50 JAAR ERVARING IN PROJECTEN

Asto Kitchenstores is een ervaren specialist op het gebied van keukens voor nieuwbouwprojecten en wij hebben een afgestemde werkwijze ontwikkeld die kopers op een hele prettige manier naar hun nieuwe keuken begeleidt.



DAAR WAAR  
DE DAG BEGINT  
EN EINDIGT







# HOME STUDIOS

## ONTDEK JE HUIS. MAAK JE THUIS. VOEL JE THUIS.

Het indelen, afwerken en inrichten van een nieuwbouwwoning is een stevige klus. U ontdekt pas echt wat bij u past als u het probeert. Dat kan nergens beter dan bij Homestudios, met hulp van onze deskundige specialisten, een handig online platform én een uniek experience center.

Ontdek alle mogelijkheden op het gebied van ruwbouw, afbouw en inrichting. Duw, trek en sleep met muren, meubels, lampen en keukens. Wissel, kleur, schuif, gooi om en probeer, net zo lang tot het voelt als uw ideale huis. Zodat u straks, als u heerlijk woont, kunt zeggen: "Kijk, dit is mijn thuis!"

## BEKIJK DE KOPERSOPTIES ONLINE

Alle meerwerkmogelijkheden voor uw favoriete bouwnummers bekijkt u online op Mijn Homestudios. Van extra lichtpunten en data-aansluitingen tot een uitbouw en mogelijkheden om het interieur van uw nieuwe woning te laten afwerken. Maak één of meerdere woonontwerpen om inzicht te krijgen in de specifieke mogelijkheden. Dit helpt om een gefundeerde keuze te maken voor de woning die het beste bij u past. Bovendien krijgt u zo een goed beeld van de bijbehorende investering. Wanneer Mijn Homestudios voor uw project beschikbaar is, ontvangt u een link om een Homestudios account aan te maken.

## BEZOEK HET HOMESTUDIOS EXPERIENCE CENTER

Nadat u het koopcontract hebt getekend, neemt Homestudios contact met u op. U krijgt toegang tot een interactieve online omgeving voor kopers. Daarnaast ontvangt u een uitnodiging voor uw bezoek aan het Homestudios experience center. Hier vindt u – in één sfeervolle ruimte – alle kennis en inspiratie op het gebied van wonen. Met een Kennisstudio vol informatie, een Inspiratiestudio met elf (!) volledig afgewerkte en ingerichte voorbeeldwoningen, een Kookstudio en een Creatiestudio, brengt een bezoek aan het Homestudios experience center u een stap dichterbij uw nieuwe thuis.



**ALTIJD DE JUISTE EXPERT**  
Samen met uw persoonlijke woonadviseur en andere specialisten creëert u een nieuw thuis. Zij helpen u bij het maken van keuzes uit de beschikbare mogelijkheden voor uw woning. Met de juiste expert op het juiste moment, bent u verzekerd van het beste advies.



## COLOFON

### VERKOOP EN INFORMATIE

#### OZP Makelaars

Vissersdijk Beneden 25, Dordrecht  
Tel. 078 - 635 17 53  
info@ozp-makelaars.nl

#### Baas Makelaardij

Vrieseweg 155, Dordrecht  
Tel. 078 - 613 12 22  
info@baasmakelaardij.nl

### OPDRACHTGEVER



Projectontwikkelaar OCW

### ARCHITECT

Office Winhov, Amsterdam

### LANDSCHAPSARCHITECT

Diekman Landschapsarchitecten, Amsterdam

### AANNEMER:

J.P. van Eesteren B.V., Gouda

### CONCEPT EN PRODUCTIE

Leitmotiv, Den Haag

### DISCLAIMER

De artist impressions in deze informatiebrochure geven een impressie. Het zijn met recht 'artist impressions' waarin de illustrator zich soms wat artistieke vrijheden gunt. Ondanks alle zorgvuldigheid die we hebben nagestreefd, kunnen hieraan geen rechten worden ontleend. De plattegronden van alle in deze brochure opgenomen woningen zijn indicatief. Hier is dus geen leveringsplicht aan verbonden. Deze informatiebrochure maakt geen onderdeel uit van de contractstukken.

[WWW.WONENOPSTADSWERVEN.NL](http://WWW.WONENOPSTADSWERVEN.NL)

Maart 2024







HET WANTIJ

STADSWERVEN

[WWW.WONENOPSTADSWERVEN.NL](http://WWW.WONENOPSTADSWERVEN.NL)